

WD9 - Schneckengewindeschlauchschellen



Schneckengewindeschlauchschellen werden nach DIN 3017 hergestellt.



Leichte Montage durch den 7mm Sechskantkopf.

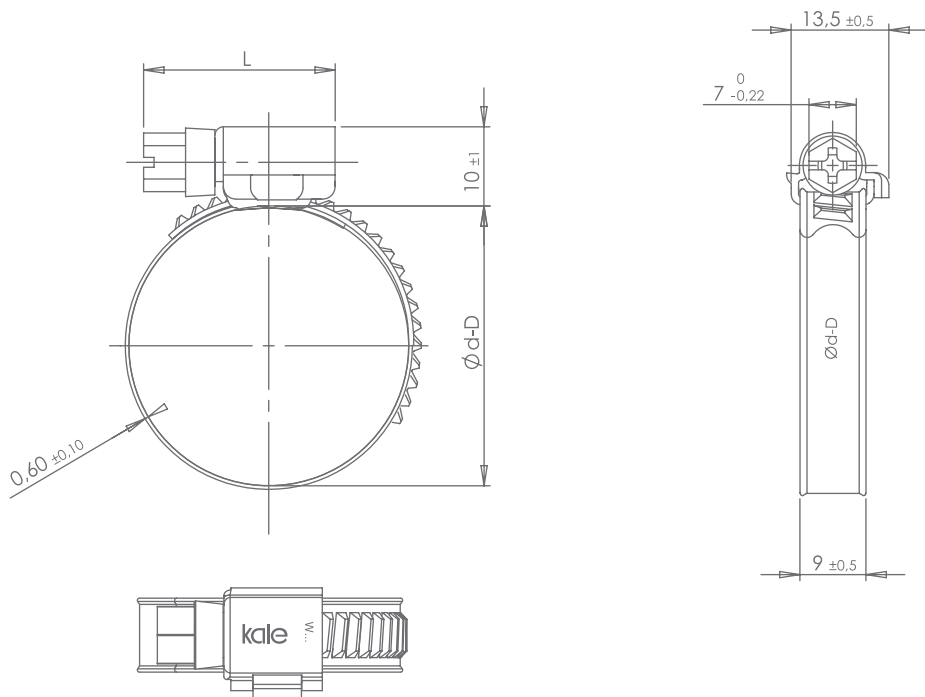


Mehr Haltbarkeit und Stärke mit der einteiligen Gehäuseausführung und der mechanischen Verriegelung.



Platz- und gewichtssparender Design.

Technische Daten



Ø d - D (mm)	W1 - W2 - W3 - W4 - W5 (Nm)		L (mm) ± 2
	AD maks.	PD maks.	
8-16	2,5	3,5	20
12-20	2,5	3,5	20
12-22	3,0	4,0	24
16-25	3,0	4,0	24
16-27	3,0	4,0	24
20-32	3,0	4,0	24
23-35	3,0	4,0	24
25-40	3,0	4,5	24
30-45	3,0	4,5	24
32-50	3,0	4,5	24
40-60	3,0	4,5	24
50-70	3,0	4,5	24
60-80	3,0	4,5	24
70-90	3,0	4,5	24
80-100	3,0	4,5	24
90-110	3,0	4,5	24
100-120	3,0	4,5	24
110-130	3,0	4,5	24
120-140	3,0	4,5	24
130-150	3,0	4,5	24
140-160	3,0	4,5	24
...
380-400	3,0	4,5	24

Schraubenkopf	Kreuz	Schlitz
W1	●	
W2	●	
W3		●
W4		●
W5		●

Materialnummer	Gehäuse	Schraube	Band
W1	Stahl	Stahl	Stahl
W2	1.4016 DIN EN-10088-2 oder Gleichwertiges	Stahl	1.4016 DIN EN-10088-2 oder Gleichwertiges
W3	1.4016 DIN EN-10088-2 oder Gleichwertiges	1.4016 DIN EN-10088-3 oder Gleichwertiges	1.4016 DIN EN-10088-2 oder Gleichwertiges
W4	1.4301 DIN EN-10088-3 oder Gleichwertiges	1.4301 DIN EN-10088-3 oder Gleichwertiges	1.4301 DIN EN-10088-2 oder Gleichwertiges
W5	1.4401 DIN EN-10088-2 oder Gleichwertiges	1.4401 DIN EN-10088-2 oder Gleichwertiges	1.4401 DIN EN-10088-2 oder Gleichwertiges

AD - Empfohlenes Anzugsdrehmoment
PD - Prüfdrehmoment; max.

WD12 - Schneckengewindeschlauchschellen



Konvexe
Bandkanten, um
eine Beschädigung
der Schläuche zu
verhindern.



Pre-Positionierung
auf dem Schlauch mit
zusätzlichem Zubehör.

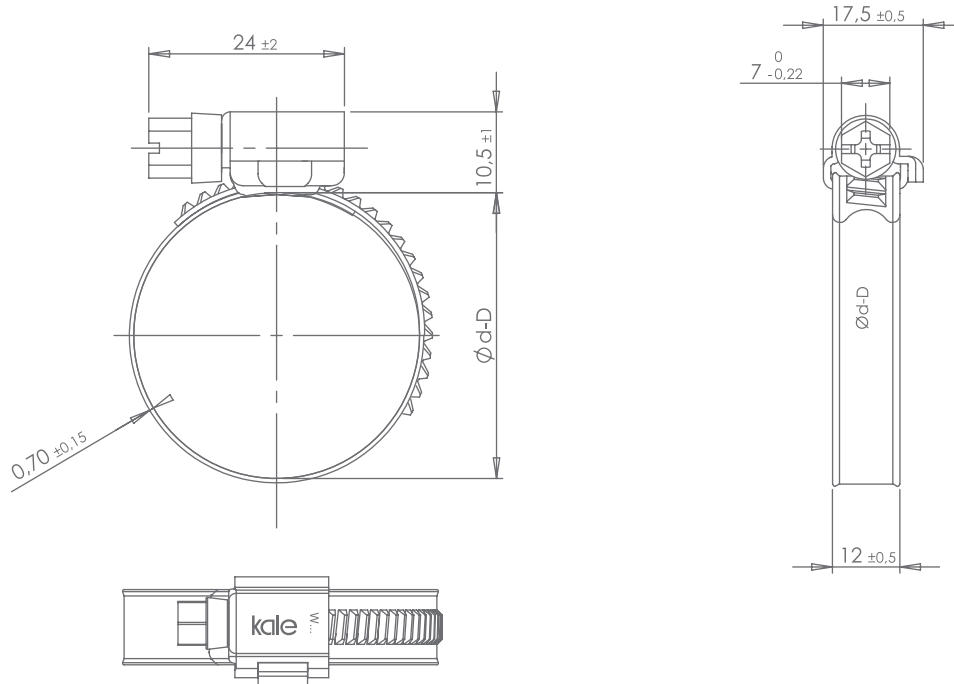


Hohe Spannkraft
bei geringem
Anzugsdrehmoment



100% ige
Rückverfolgbarkeit

Technische Daten



Ø d - D (mm)	W2 - W3 - W4 - W5 (Nm)	
	AD maks.	PD maks.
16-25	5,0	6,5
16-27	5,0	6,5
20-32	5,0	6,5
23-35	5,0	6,5
25-40	5,0	6,5
30-45	5,0	6,5
32-50	5,0	6,5
40-60	5,0	6,5
50-70	5,0	6,5
60-80	5,0	6,5
70-90	5,0	6,5
80-100	5,0	6,5
90-110	5,0	6,5
100-120	5,0	6,5
110-130	5,0	6,5
120-140	5,0	6,5
130-150	5,0	6,5
140-160	5,0	6,5
...
380-400	5,0	6,5

Schraubenkopf	Kreuz	Schlitz
W1	●	
W2	●	
W3		●
W4		●
W5		●

Materialnummer	Gehäuse	Schraube	Band
W1	Stahl	Stahl	Stahl
W2	1.4016 DIN EN-10088-2 oder Gleichwertiges	Stahl	1.4016 DIN EN-10088-2 oder Gleichwertiges
W3	1.4016 DIN EN-10088-2 oder Gleichwertiges	1.4016 DIN EN-10088-3 oder Gleichwertiges	1.4016 DIN EN-10088-2 oder Gleichwertiges
W4	1.4301 DIN EN-10088-3 oder Gleichwertiges	1.4301 DIN EN-10088-3 oder Gleichwertiges	1.4301 DIN EN-10088-2 oder Gleichwertiges
W5	1.4401 DIN EN-10088-2 oder Gleichwertiges	1.4401 DIN EN-10088-2 oder Gleichwertiges	1.4401 DIN EN-10088-2 oder Gleichwertiges

AD - Empfohlenes Anzugsdrehmoment
PD - Prüfdrehmoment; max.